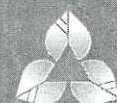


INFORMATIONS PRATIQUES POUR PROPRIÉTAIRES DE BOISÉS



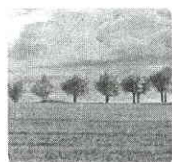
Association forestière
du sud du Québec

AGROFORESTERIE ET PRODUITS FORESTIERS NON LIGNEUX (PFNL)

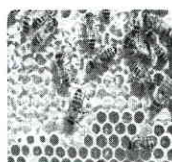
Connaissez-vous l'agroforesterie?

Cette pratique repose sur l'association d'arbres ou d'arbustes à des cultures ou à des élevages et permet de générer des bénéfices économiques, environnementaux et sociaux.

Exemples :



Haie brise-vent



Installation de ruches



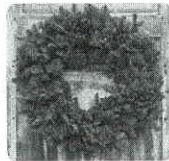
Production fruitière

Et que connaissez-vous des produits forestiers non ligneux? Les PFNL sont des produits forestiers qui ont une valeur économique et qui ne sont pas de la matière ligneuse traditionnelle.

Les 4 grands groupes :



Produits
alimentaires



Produits
ornementaux



Produits
pharmaceutiques



Produits
manufacturés
et matériaux

Qui contacter?

- **Agri-Réseau-Agroforesterie** (information)
www.agrireseau.net/Agroforesterie
- **Biopierre** (information)
www.biopierre.com
- **Club agroenvironnemental de l'Estrie** (service-conseil)
www.clubsconseils.org (819 820-8620)
- **Club de producteurs de noix du Québec** (information)
www.noixduquebec.org
- **Cultur'Innov** (service-conseil, publication, dont guide des principaux PFNL de l'Estrie et formation)
www.culturinnov.qc.ca (819 340-1836)
- **Gilde des herboristes** (information)
www.gildedeshherboristes.org
- **Ministère de l'Agriculture, Pêcheries et Alimentation** (information, financement)
www.mapaq.gouv.qc.ca

CHASSE

Vous désirez louer votre terre comme territoire de chasse?

- Publiez une annonce dans le journal local
- Publiez une annonce dans les forums de revue de chasse et pêche
- Contacter les clubs de chasse et pêche de la région, dont certains sont membres de la Fédération des chasseurs et pêcheurs du Québec

Vous désirez créer des aménagements fauniques, comme par exemple pour :



Cerf de Virginie



Dindon sauvage



Lièvre d'Amérique

Qui contacter?

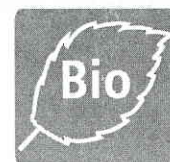
- **Fédération des producteurs forestiers du Québec** (information)
www.foretrivee.ca (450 679-7021)
- **Fédération québécoise des chasseurs et pêcheurs – Section Estrie**
www.fedecp.com
- **Fondation de la faune du Québec** (publication de guides et programmes de financement)
www.fondationdelafaune.qc.ca (418 644-7926)
- **Ministère des Forêts, de la Faune et des Parcs - section Faune** (règlements et permis)
www.mffp.gouv.qc.ca/faune/chasse

ACÉRICULTURE

Vous cherchez de l'information sur :



Aménagement et
plan d'érablière



Certification
biologique



Certification
SIROPRO

Qui contacter?

- **Agri-Réseau Érable** (information)
www.agrireseau.net/rable
- **Citadelle** (information)
www.citadelle-camp.coop (819 362-3241)
- **Club Acéricole du sud du Québec** (information, service-conseil)
www.proforet.com (819 563-0257)
- **Fédération d'agriculture biologique du Québec** (information)
www.fabqbio.ca
- **Fédération des producteurs acéricoles du Québec** (information)
www.fpaq.ca (450 679-7021)
- **Réseau Agriconseils de l'Estrie-Acériculture** (service-conseil)
www.agriconseils.qc.ca (819 829-0641)

CONSERVATION

Vous désirez conserver votre boisé?
Plusieurs options s'offrent à vous et pourraient même vous procurer des réductions de taxes ou d'impôt.

- Déclaration d'intention
- Entente de gestion, d'aménagement et de mise en valeur
- Servitude de conservation
- Servitude de conservation forestière
- Réserve naturelle en milieu privé
- Vente à un organisme de conservation
- Don



Qui contacter?

- **Conservation de la nature Canada** (information)
www.natureconservancy.ca/fr
- **Corridor Appalachien** (service-conseil et information)
www.corridorappalachien.ca (450 297-1145)
- **Nature Cantons-de-l'Est** (service-conseil et information)
www.naturecantonsdelest.ca (819 566-5600)

ONT CONTRIBUÉ AU PROJET



Association forestière
du sud du Québec

Forêts, Faune
et Parcs

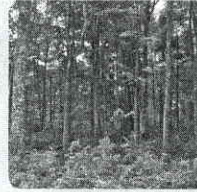
Québec 

MISE EN VALEUR DE VOTRE BOISÉ

Voici souhaitez aménager votre boisé de façon durable?

Voici des éléments à considérer :

- Certification forestière
- Coupes partielles (éclaircie, jardinage...)
- Travaux sylvicoles d'éducation dans des jeunes peuplements
- Plantation d'arbres et entretien
- Construction et amélioration de chemin forestier
- Enrichissement de votre forêt en feuillus nobles
- Reboisement sous couvert forestier ou en friches
- Intégration des éléments de biodiversité dans l'aménagement de votre boisé (chicots, arbres fruitiers, vieilles forêts, etc.)
- Plan d'aménagement



Autres informations sur...

- Programmes d'aide financière
- Mise en marché (prix, transport, liste d'acheteurs et contingent)

Qui contacter?

- **Agence de mise en valeur de la forêt privée de l'Estrie** (programmes d'aide financière, informations dédiées et publication de feuillets d'information)
www.agenceestrie.qc.ca (819 875-1007)
- **Association forestière du sud du Québec** (publications, capsule vidéo, magazine, information, évènement de sensibilisation, congrès)
www.afsq.org (819 562-3388)
- **Conseillers forestiers – Groupement ou firme d'ingénieurs forestiers** (services-conseils pour aménager un boisé et réalisation de travaux sylvicoles, certification forestière)
Voir l'Agence de mise en valeur de la forêt privée de l'Estrie
- **Fédération des producteurs forestiers du Québec** (information générale sur la forêt privée)
www.foretprivee.ca (450 679-0530)
- **Financement agricole du Canada** (information variée)
www.fcc-fac.ca/fr
- **Financière agricole du Québec** (programmes de financement forestier)
www.fadq.qc.ca/accueil
- **Ordre des ingénieurs forestiers du Québec** (conseillers forestiers)
www.oifq.com
- **Syndicat des producteurs forestiers du sud du Québec** (mise en marché des bois, certification forestière, formations des propriétaires, informations dédiées)
www.spbestrie.ca (819 346-8905)
- **Votre municipalité ou votre MRC** (règlements municipaux, permis)